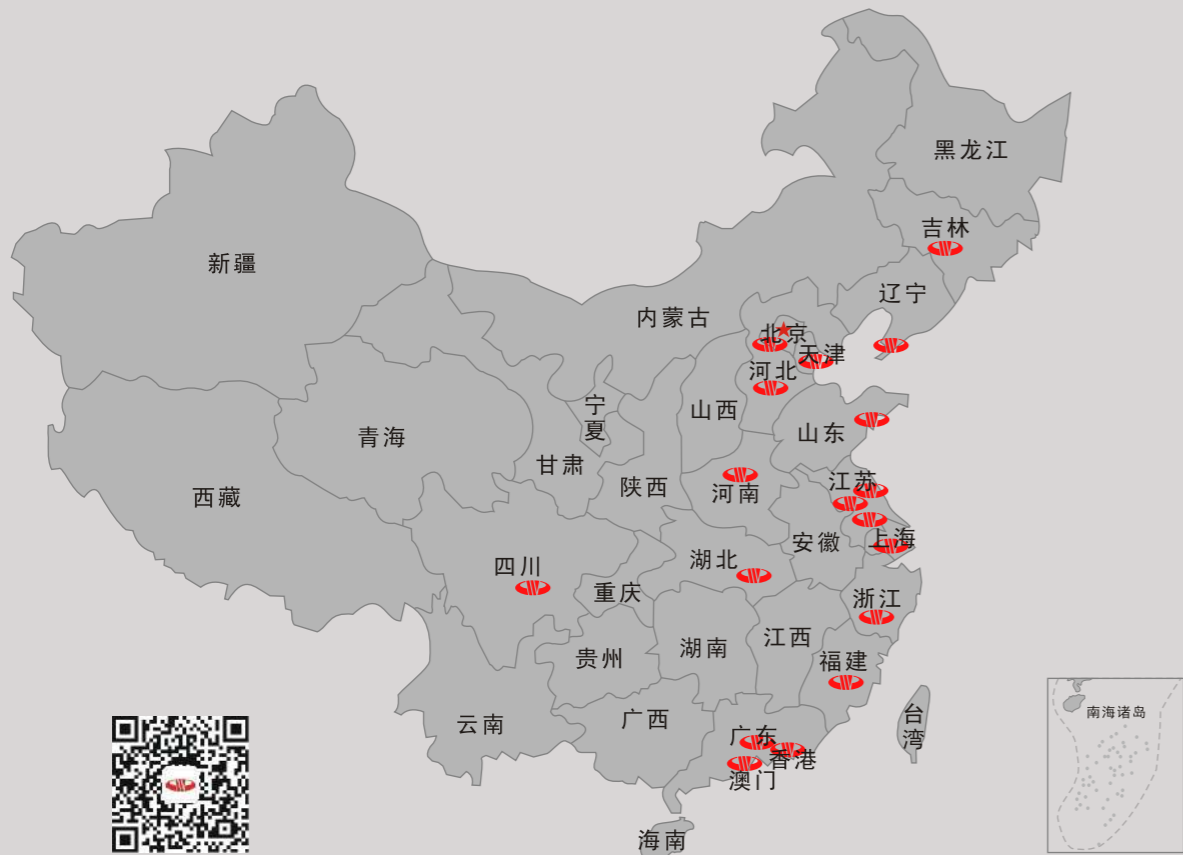


科盈·福尼斯在全国



传递价值 承载信托  
Relay Values Carry Trust

联系我们

**宇海（中国）有限公司**

地址：香港九龙油塘草园街4号华顺工业大厦7楼F座  
电话：00852-28805439（总机）  
传真：00852-28805832  
邮箱：enquiry@simecogroup.com  
网址：www.simecogroup.com

**珠海市福尼斯焊接技术有限公司**

地址：珠海市吉大园林路信海工业大厦12楼  
电话：0756-3359988（总机）  
传真：0756-3359933 邮编：519000  
邮箱：funisi@simecogroup.com.cn  
网址：www.fronius.com.cn

**奥福尼斯（上海）贸易有限公司**

地址：上海浦东新区金桥出口加工区金港路501号A座204室  
电话：021-61637148  
传真：021-61637146 邮编：201206  
邮箱：shanghai@simecogroup.com.cn  
网址：www.fronius.com.cn

**东北区**

**东北大区（吉林）**

电话：0431-80564350  
邮箱：changchun@simecogroup.com.cn

**东北大区（辽宁）**

电话：0756-3324310/13889463680  
邮箱：dalian@simecogroup.com.cn

**华北区**

**京津冀（河北）**

电话：0315-3220577/18832537549  
传真：0315-3220577  
邮箱：tangshan@simecogroup.com.cn

**京津冀（北京/天津/内蒙古）**

电话：0315-3220577/13928050392  
传真：0315-3220577  
邮箱：tangshan@simecogroup.com.cn

**华中区**

**湖北**

电话：0756-3324310/13824110932  
邮箱：wuhan@simecogroup.com.cn

**华东区**

**南京（江苏分公司）**

电话：025-84587560 传真：025-84602803  
邮箱：nanjing@simecogroup.com.cn

**苏州**

电话：025-84587560/18120057282  
邮箱：suzhou@simecogroup.com.cn

**泰州/徐州**

电话：025-84587560/15365639889  
邮箱：nanjing@simecogroup.com.cn

**华南区**

**广东**

电话：0756-3324187/13709685778  
邮箱：sales@simecogroup.com.cn

**河南/山西**

电话：0756-3324164/15303716700  
邮箱：zhengzhou@simecogroup.com.cn

**山东**

电话：0756-3324164/13823057465  
邮箱：qingdao@simecogroup.com.cn

**浙江**

电话：0756-3324310/13588772925  
邮箱：zhejiang@simecogroup.com.cn

**福建**

电话：0756-3324164/15980775677  
邮箱：sales\_1@simecogroup.com.cn

**西南区**

**川渝**

电话：028-84111112 传真：028-84111152  
邮箱：sales-chengdu@simecogroup.com.cn



# 工程机械行业

焊接解决方案

FR202205



长焊缝、多层焊、高熔敷率

——必须高效焊接

工程机械行业大型部件的连接是一个特殊的挑战。经常都会面对巨大的部件及极厚的材料，比如1.5米长的重型车轴，由50毫米以上的厚钢材制成。

焊缝受力大，必须满足严格的质量标准。焊缝外观也起着重要作用。与其他焊接行业相比，工程机械行业需要应对更大的部件公差和间隙桥接能力。

材料厚度超过30 mm

质量要求严格

生产效率成倍提高

What's your welding challenge?

Let's get connected.

强力保障

适于重载部件焊接

各种形状、尺寸和重量等级的不同部件需要特定的焊接解决方案。与Fronius的密切合作，可保障焊接解决方案的有效和可靠。

无论何时，有需要就有我们。——快速、适用、遍布全球。



质量

- / 高质量的产品符合各项工业标准
- / 卓越的服务来自于高技能的专业人员
- / 全球一致的服务支持



成本

- / 先进工艺专业集成
- / 兼顾成本与升级提高
- / 快速维护与更新，减少停机时间



专业

- / 焊接行业最新技术
- / 提供专业培训
- / 熟悉机械工程行业应用



知名

- / 与客户保持长期合作关系和可靠协作
- / 可靠的合作伙伴，为所有焊接事宜提供强有力的支持



# 挖掘机

制造挖掘机部件时必需要高质量的焊缝。由于各个部件都要承受巨大的载荷，例如底盘、动臂斗杆或铲斗。因此，高质量的焊缝是重要的安全标准。

## 挖掘机铲斗

堆焊

**优点**

- / 高熔敷效率
- / 坚固耐用

**推荐**

TPS 600i 单丝焊

- / 焊接速度：60 cm/min
- / 熔敷效率：8 kg/h



## 液压缸

环缝焊

**优点**

- / 大熔深
- / 热输入量小
- / 低飞溅

**推荐**

CMT Twin

- / 板厚：10 mm
- / 焊接速度：60 cm/min
- / 熔敷效率：12 kg/h



## 轴承座

角焊

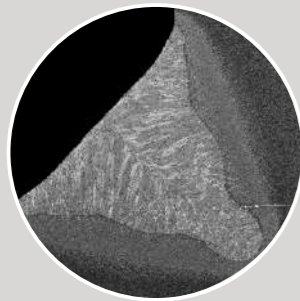
**优点**

- / 高熔敷效率
- / 焊接速度快
- / 飞溅少

**推荐**

TPS 600i 单丝焊

- / 板厚：10 mm
- / 焊接速度：25 cm/min
- / 熔敷效率：11 kg/h



## 挖掘机臂

角焊

**优点**

- / 高熔敷率
- / 焊接速度快
- / 间隙连接能力强

**推荐**

TPS/i Twin Push 双丝焊

- / 板厚：15 mm
- / 焊接速度：60 cm/min
- / 熔敷效率：18 kg/h



## 底盘

对接焊

**优点**

- / 大熔深
- / 单焊道

**推荐**

TPS/i Twin Push 双丝焊

- / 板厚：15 mm
- / 焊接速度：60 cm/min
- / 熔敷效率：20 kg/h



## 手工定位焊

**优点**

- / 引弧可靠
- / 坚固的焊枪
- / 断续焊功能

**推荐**

TransSteel 5000

- / 板厚：10 mm
- / 焊接速度：25 cm/min



# 伸缩臂叉车

伸缩臂叉车主要用于建筑及农业领域。根据设计，施工机械必须能够承受高达30000 kg的载荷。焊缝也必须能够承受相当大的载荷，因此焊接接头的质量至关重要。



## 伸缩臂

角焊

优点

- / 焊接速度快
- / 热输入低
- / 熔敷率高

推荐

CMT Twin

- / 板厚：8 mm
- / 焊接速度：150 cm/min
- / 熔敷效率：13 kg/h

对接焊

优点

- / 横焊位置
- / 单层焊接
- / 无须背衬

推荐

激光复合焊

- / 板厚：6 mm
- / 焊接速度：180 cm/min
- / 熔敷效率：4 kg/h



## 液压缸

打底焊

优点

- / 优异的焊缝质量
- / 无气孔缺陷
- / 焊缝首尾重叠
- / 打底焊专用

推荐

ArcTig

- / 板厚：10 mm/5 mm钝边
- / 焊接速度：25 cm/min



## 轮毂

环缝焊

优点

- / 低飞溅
- / 外观漂亮
- / 间隙连接能力强
- / 焊接速度快

推荐

TPS/i Twin Push 双丝焊

- / 板厚：10 mm
- / 焊接速度：100 cm/min
- / 熔敷效率：22 kg/h



## 支架

角焊

优点

- / 大熔深
- / 坚固耐用

推荐

TransSteel 5000

- / 板厚：8 mm
- / 焊接速度：25 cm/min





CMT Twin



双丝焊

TPS/i Twin Push



双丝焊

ArcTig



钨极氩弧焊

TPS/i Push



熔化极气体保护焊

LaserHybrid



激光复合焊



## 机器人自动焊系统方案

焊接速度快、高熔敷速率、根焊成型美观，  
Fronius可为每位客户提供理想的机器人焊接系统。

	CMT Twin	TPS/i Twin Push	ArcTig	TPS/i Push	LaserHybrid
间隙连接能力	●●●●●	●●●●	●●	●●●	●
焊接速度	●●●●●	●●●●●	●●	●●●●	●●●●●
熔敷速率	●●●●	●●●●●	●●	●●●●	●●
低飞溅能力	●●●●	●●●●	●●●●●	●●●●	●●●●
大熔深焊接	●●●●	●●●●	●●●●	●●●●	●●●●●





工程机械设备由高达90%的钢制成：Fronius焊接系统非常适合钢结构的焊接要求。尤其是在手工焊接领域，TPS/i Steel或TransSteel系列焊机为所有钢结构焊接应用提供了理想的解决方案。钢结构专用特性软件包可提高生产效率，并实现重复一致的焊接效果。

## 手工焊解决方案



### TPS/i

- 代表着精益求精的焊接精神
- 结合了智能焊接系统平台的所有优点
- / 超过100种碳钢直流焊和脉冲焊特性曲线
- / 焊接数据可档案化管理
- / 功能无限扩展中



### TransSteel

- TransSteel系列焊机完全符合钢材焊接的要求，具有以下特点：
- / 特殊的钢材焊接电弧曲线
- / 易于操作
- / 坚固耐用

## 适用于恶劣环境的附属配件



安全生产

防尘滤网可提供额外的保护，防止污染物进入焊机 - 特别是在恶劣的环境下。



K4吸尘焊枪

K4吸尘焊枪可从源头抽走焊接烟尘。结构设计紧凑，不影响焊接操作。



WeldCube

## 焊接数据分析一目了然 随时、随地



### 透明度、可追溯性、安全性和生产效率：

焊接生产过程中的各项要求都很高。WeldCube数据管理系统可以记录和分析焊接数据。能够节省时间，优化流程，并有助于及时发现生产中的错误，从而实现质量保障。在需要对焊接进行档案化管理的公司，该系统可为辅助服务人员提供必要的的支持。



### 保存时间与耗材数据

- / 自动归档处理，无须手工记录
- / 一键处理
- / 提早侦测故障



### 技术支持

- / 安装、调试及软件设置
- / 使用及专业培训



### 安全生产

- / 部件生产及焊缝质量可追溯
- / 完整文档备案
- / 风险最小化



### 提升效率

- / 更有效地利用资源
- / 持续焊缝监测
- / 所有系统状态数据一目了然





## 全球销售和服务网络

Fronius为世界各地的客户提供量身定制的服务。可以预先提供系统配置建议并进行试焊验证。全球的服务网络是您可靠的合作伙伴，可提供完善的售后支持——目前在全球拥有87个销售和服务团队。对于Fronius客户来说，这意味着：

- / 贴近市场
- / 快速响应
- / 本地化专家服务

## 提高工作效率和性能

从产品生产启动阶段即提供支持。可快速集成及定制化服务：

- / 优化生产周期
- / 无需返工更改
- / 分享专业经验

## 获得专业知识和自主产权

为确保跨境产品质量，生产人员具有统一的知识水平是很重要的。为此可提供：

- / 按客户要求量身定制的培训课程
- / 提供现场培训

## 减少停机时间

在维护、校准、检测及维修过程中提供快速专业的帮助，全力保证：

- / 最大系统可用性
- / 设备保值性
- / 透明的成本规划