

联系我们

宇海（中国）有限公司
 地址：香港九龙油塘草园街4号华顺工业大厦7楼F座
 电话：00852-28805439（总机）
 传真：00852-28805832
 邮箱：enquiry@simecogroup.com
 网址：www.simecogroup.com

东北大区（吉林）
 电话：0431-80564350
 邮箱：changchun@simecogroup.com.cn

东北大区（辽宁）
 电话：0756-3324310/13889463680
 邮箱：dalian@simecogroup.com.cn

京津冀（河北）
 电话：0315-3220577/18832537549
 邮箱：tangshan@simecogroup.com.cn

京津冀（北京/天津/内蒙古）
 电话：0315-3220577/13928050392
 邮箱：tangshan@simecogroup.com.cn

珠海市福尼斯焊接技术有限公司
 地址：珠海市吉大园林路信海工业大厦12楼
 电话：0756-3359988（总机）
 传真：0756-3359933 邮编：519015
 邮箱：funisi@simecogroup.com.cn
 网址：www.fronius.com.cn

湖北
 电话：0756-3324310/13824110932
 邮箱：wuhan@simecogroup.com.cn

南京（江苏分公司）
 电话：025-84587560 传真：025-84602803
 邮箱：nanjing@simecogroup.com.cn

苏州
 电话：025-84587560/18120057282
 邮箱：suzhou@simecogroup.com.cn

泰州/徐州
 电话：025-84587560/15365639889
 邮箱：nanjing@simecogroup.com.cn

广东
 电话：0756-3324187/13709685778
 邮箱：sales@simecogroup.com.cn

奥福尼斯（上海）贸易有限公司
 地址：上海浦东新区金桥出口加工区金港路501号A座204室
 电话：021-61637148
 传真：021-61637146 邮编：201206
 邮箱：shanghai@simecogroup.com.cn
 网址：www.fronius.com.cn

河南/山西
 电话：0756-3324164/15303716700
 邮箱：zhengzhou@simecogroup.com.cn

山东
 电话：0756-3324164/13823057465
 邮箱：qingdao@simecogroup.com.cn

浙江
 电话：0756-3324310/13588772925
 邮箱：zhejiang@simecogroup.com.cn

福建
 电话：0756-3324164/15980775677
 邮箱：sales_1@simecogroup.com.cn

川渝
 电话：028-84111112 传真：028-84111152
 邮箱：sales-chengdu@simecogroup.com.cn



传递价值 承载信托
 Relay Values Carry Trust

FR202205

WELDCUBE

智能化焊接数据管理系统

WeldCube Light

最小化的分散式档案管理模式
作为每台TPS/i的标准配置

每台TPS/i中都配有WeldCube Light智能化管理系统，无需额外费用。每个焊缝的平均值直接记录在焊机中，可以在线显示每台TPS/i的焊接平均值，并以PDF格式导出。

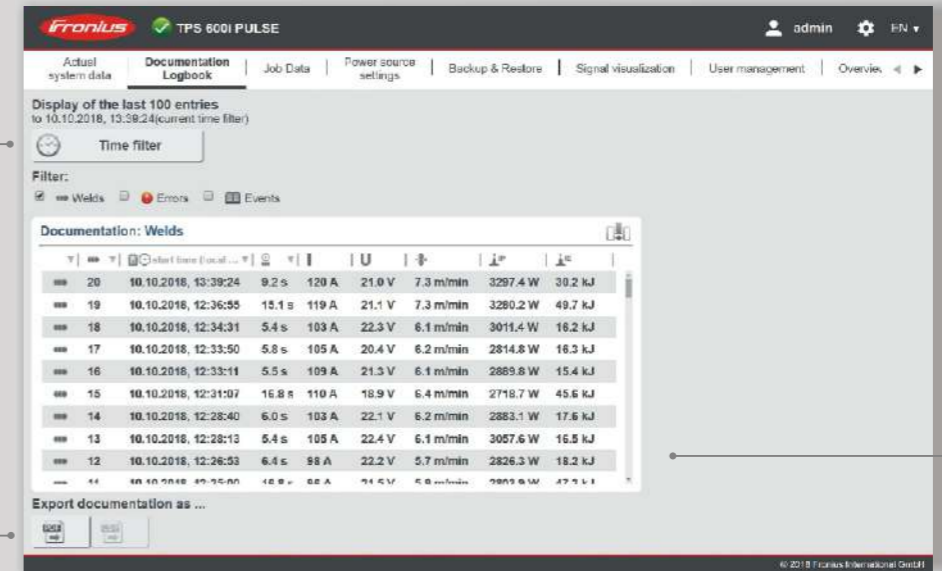
JOB的比较：以红色标出差异

所选JOB的所有参数



通过时间过滤器筛选结果

每条焊缝的平均参数都有记录：日期时间、持续时间、电流、电压、送丝速度、功率



以PDF文档输出

也可在TPS/i的显示屏上查看数据



WeldCube Light的优势

- / 免费实现数据管理
- / 实现每条焊缝的数据透明化和可追溯性
- / 符合EN1090标准

WeldCube Basic

分散式档案管理的扩展型式

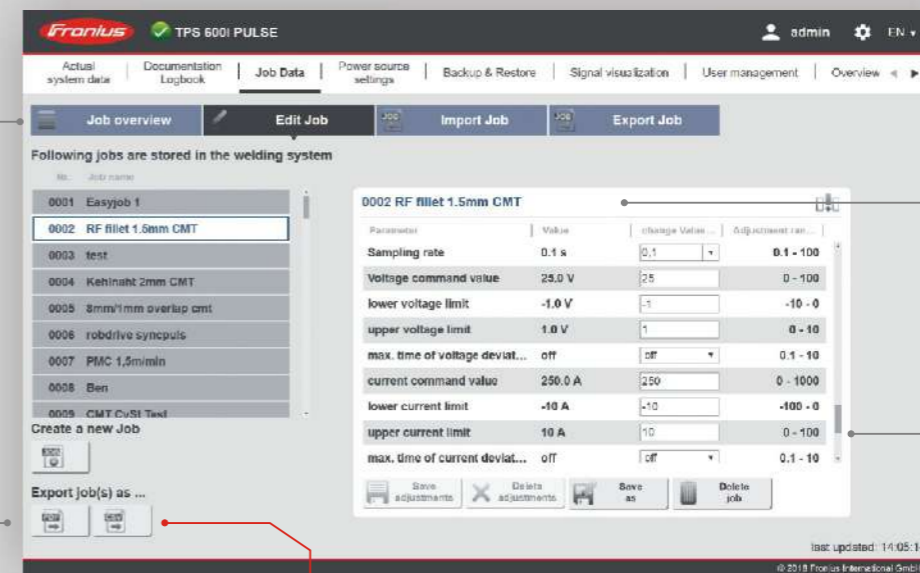
可对焊机功能作配置管理

有助于保持焊接质量和工艺稳定性：可记录并突出显示参数值超出限制范围的情况。

当客户不仅需要焊接平均值，而且需要采样率高达100 ms的实际值时，WeldCube Basic是一种理想的解决方案。可以设置上下限范围进行监控或编辑各参数设定值。此方案也是直接在焊机中记录数据，并可实现每台TPS/i焊机在线查阅功能。数据可以PDF或CSV格式导出。

使用导入或导出功能可以在各焊机之间传导JOB参数

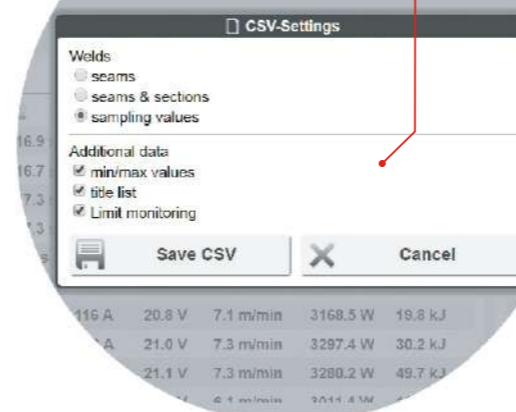
创建和处理JOB



PDF格式输出 + CSV格式输出

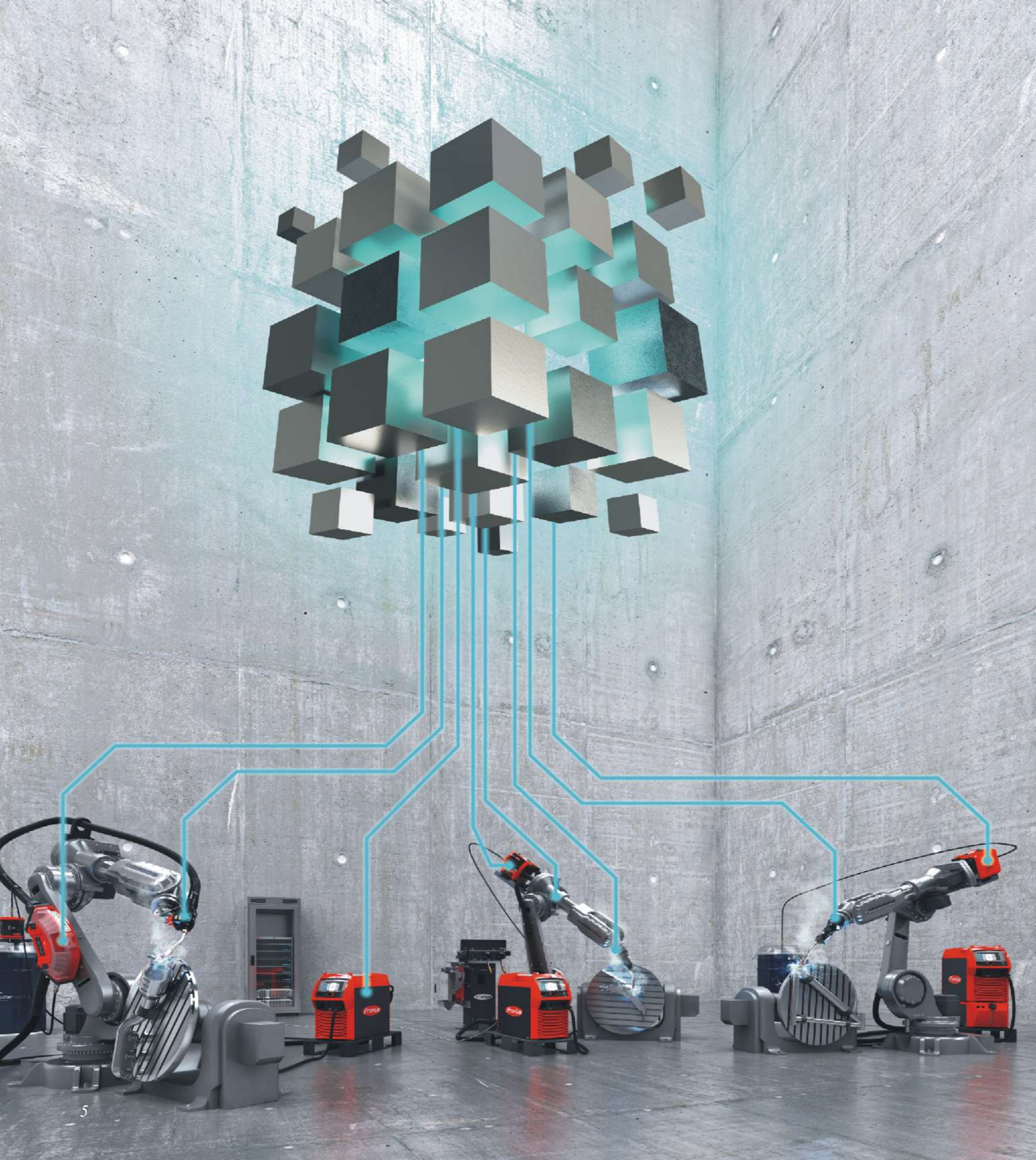
设置报警界限值

可以按照设定的采样频率输出JOB焊接实际值



WeldCube Basic的优势

- / 增加了以下功能：JOB选项功能，实际值存档及超限监控功能
- / 适合焊机数量不多的小型企业
- / 可随时升级实现
- / 实现每条焊缝的数据透明化和可追溯性



WeldCube Premium

统一型档案管理方案

可实现智能化管理、统计和分析功能以及结果图形化显示功能

/ WeldCube Premium可将所有联网的焊机数据统一存储在中央数据库中

/ 集中的数据存储使数据的存档、评估和分析更加全面,并能按不同工件分别处理

/ 只需点击按键即可生成各项分析图表

/ 除了TPS/i焊机, Fronius的其他数字化焊机和DeltaSpot焊机也可以通过WeldCube Premium进行集中管理

/ 集成的Web API功能还允许在编译执行后将数据转发到第三方系统



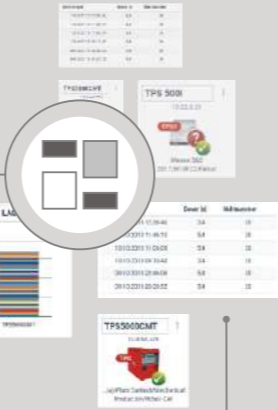
WeldCube接口

WeldCube接口可将处理后的数据发送到第三方系统。

/ 以文档格式导出及Web API接口输出

WeldCube Premium

所有用户都可以自己定义自己的显示界面，选择将其最重要的信息固定到窗口指定位置显示。以小部件的形式配置机器、列表和统计信息等。



所有人都有权限使用智能化过滤器对全部记录的统计数据进行分析，集成到主页显示，共享和通过电子邮件发送



自定义内容
小部件可以放置在指定网格内的任何位置

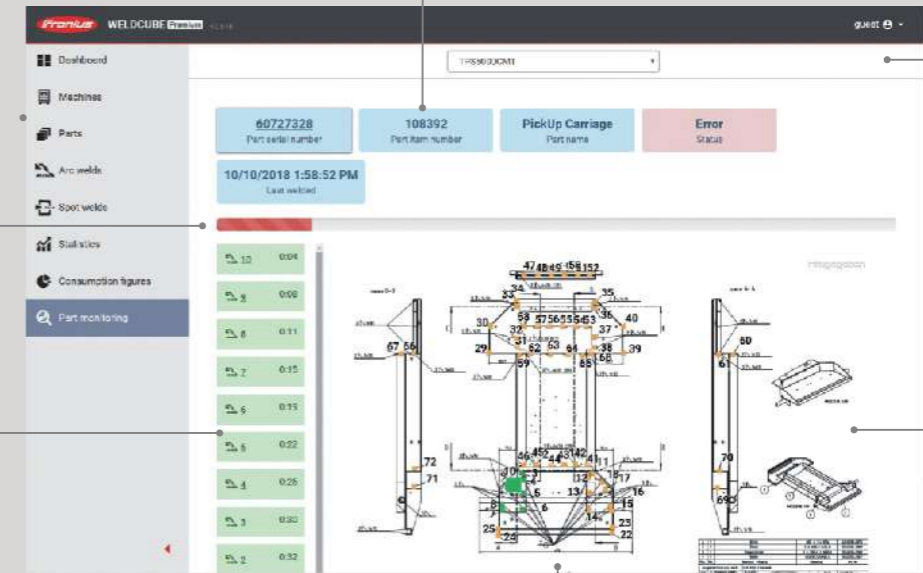


工件焊接状态显示

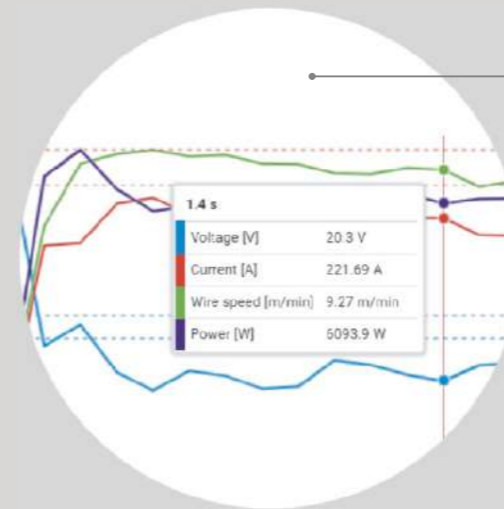
优化的工件可追溯性信息*

*要求：按客户现场施工顺序预先做好设定才能实现正确识别和记录可追溯信息。

每个工件的信息可以PDF格式输出



直接打开查看每条焊缝的详细记录的



每条焊缝焊接参数的设定警报值与实际参数变化值的记录和超限情况记录，以及焊接消耗量记录

配置模块可标记焊缝位置和编号

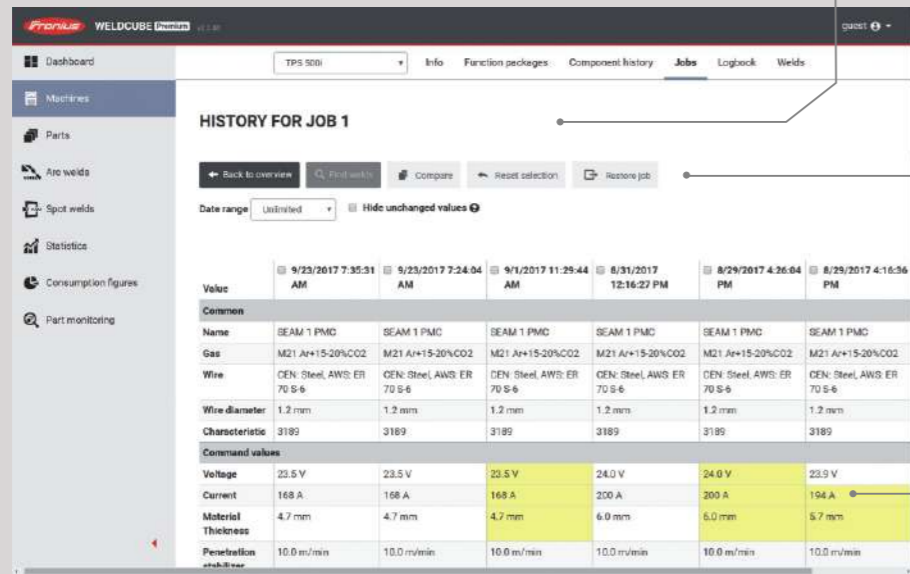


每条焊缝的状态显示：
黄色：未焊接
红色：焊接超限
绿色：焊接正确



WeldCube Premium

JOB焊接时的所有变更一目了然，便于追溯，包括变动发生的日期和时间



单击可重置

变动部分突出显示



WeldCube年费会员

年费会员提供软件升级服务。

/ 随时保持软件更新与功能提升。



WeldCube无忧启动

为用户提供从初始安装到软件培训的支持。

/ 从第一天开始，保证完美品质不受阻碍。

WeldCube Premium的优势

/ 资料集中管理,自动评估和分析

/ 质量保证

/ 每个工件的可追溯性及参数记录

/ 节省时间和成本优化还可提高工作效率

以下为现场演示网址可即时体验WeldCube Premium的全部功能
www.froius.com/weldcube

WeldCube

功能对比

数据存储

分别存储于各焊机中

集中存储于数据库中

个性化界面设置

可自行设置

设备总览与详细资料

系统总览

组件变更记录

焊缝位置与作业状态

自动备份

恢复系统设置

参数设置/JOB管理

显示JOB参数

编辑JOB参数

创建JOB

删除JOB

JOB对比

PDF格式输出JOB数据

CSV格式输出JOB数据

XML格式输出JOB数据

集中管理JOB (显示、创建、拷贝、超限设置)

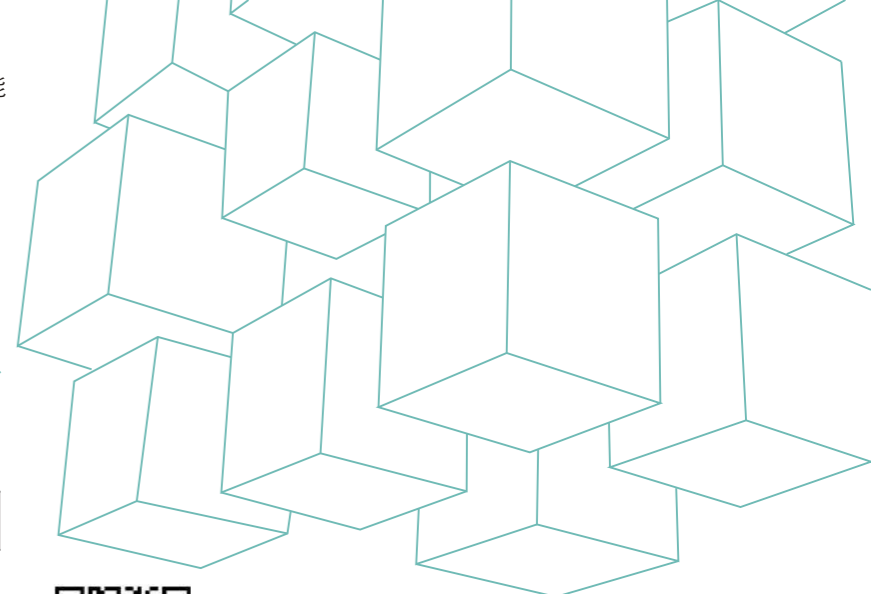
JOB变更历史

自动备份JOB

还原JOB数据

统计与分析

创建统计数据



* 数据版本为TPS/i 1.9.0及WeldCube Premium 2.2

焊接参数记录和监控

	Light	Basic	Premium
每条焊缝的平均值(U、I、Vd)	■	■	■
采样频率设置(最高100 ms)		■	■
每条焊缝时间	■	■	■
每条焊缝的操作者		■	■
焊缝数据输出 (PDF)	■	■	■
焊缝数据输出 (CSV)		■	■
焊缝数据输出 (JSON、XML)			■
可视化图表显示			■
超限监控的设置		■	■
记录和图表显示超限历史		■	■
自动计算限值			■

工件管理

工件档案	■
工件管理者	■
工件焊接监控	■
工件数据输出 (PDF)	■
显示工件焊接的保护气、焊丝消耗量	■
工件焊接过程的超限记录	■

WeldCube接口

供第三方使用的Web API接口	■
------------------	---